

## WERTE – BILDUNG – SOZIALES WBS

### **Unser Motto**

Jeder Schüler ist wichtig - alle haben persönliche Stärken.

### **Unser Ziel**

Lernschwierigkeiten oder problematische Lebensumstände sind kein unüberwindbares Hindernis, um Schüler erfolgreich zum Hauptschulabschluss und anschließend zum mittleren Bildungsabschluss zu führen.

### **Unser Weg**

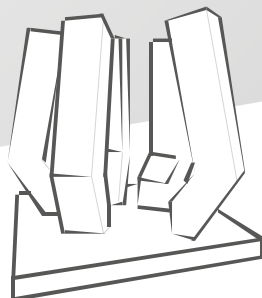
Mehr Ermutigung, mehr Wiederholungen und kleinschrittiges, klar strukturiertes Vorgehen, sowie Stärkung der Beziehung als Grundlage für alle Bildungs- und Erziehungsarbeit.

### **Unsere Gelingensfaktoren**

Kleine Klassen mit dem Fokus auf den Einzelnen, enge Zusammenarbeit mit den Eltern, Schulversammlungen, überwiegend Klassenlehrer-Prinzip und Sicherung der Basiskompetenzen sind unsere Stützpfiler für eine erfolgreiche Schullaufbahn.



## IHR KONTAKT ZUR WBS



👤 Bärbel Hetzinger, Schulleiterin  
Daniel Scherer, Stv. Schulleiter

☎ 07131 797528  
8.00 - 12.00 Uhr

📍 Wartbergschule GWRS  
Stielerstraße 20  
74076 Heilbronn

🌐 [www.wartbergschule-hn.de](http://www.wartbergschule-hn.de)

✉ [poststelle@04122129.schule.bwl.de](mailto:poststelle@04122129.schule.bwl.de)

GANZTAGSSCHULE GS

- ▶ Mo., Di., Do. 8:00 bis 15:50 Uhr verbindlich
- ▶ brotZeit-Frühstück ab 7:00 Uhr
- ▶ Mittagessen in Genusswerkstatt möglich

## KOOPERATIONSPARTNER



Weitere Partner & Infos: [www.wartbergschule-hn.de](http://www.wartbergschule-hn.de)



## WBS

Wartbergschule Heilbronn  
Grund- & Werkrealschule

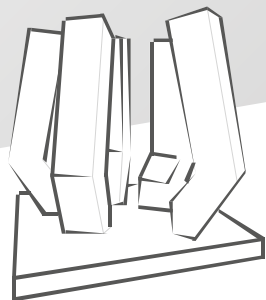
250 Schüler\*innen  
individuell betreut von  
Lehrkräften, der  
Schulsozialarbeit und von  
pädagogischen  
Mitarbeiter\*innen



Wir freuen

uns auf dich!

## WILLKOMMEN BEI UNS



Liebe Schülerin, lieber Schüler,  
sehr geehrte Eltern,

zum Leben gehört das Lernen, lebenslang und handlungsorientiert. Bildung benötigt ein gutes Fundament, bei dem lebenspraktische Kompetenzen, eine positive Grundeinstellung, Mut und Selbstvertrauen gestärkt werden.

Ein respektvolles Miteinander gehört dazu, da Teamfähigkeit und soziale Kompetenzen besonders wichtig sind.

Keine Angst! Kein Mensch muss alles können. Aber jeder kann irgendetwas richtig gut. Persönliche Begabungen zu entdecken und zu fördern, sind gleichermaßen wichtig wie eine grundlegende Bildung zu vermitteln.

Anstrengungsbereitschaft und Üben gehören zum Schulalltag. Alle Lehrerinnen und Lehrer, die Schulsozialarbeit und viele verschiedene Partner werden dich unterstützen, denn

**DU UND DEINE ZUKUNFT  
SIND UNS WICHTIG!**

## DIE GRUNDSCHULE ALS VERBINDLICHE GANZTAGSSCHULE

Seit dem Schuljahr 2015/2016 ist die Grundschule eine verbindliche Ganztagschule. Montags, dienstags und donnerstags sind die Schüler\*innen von 8:00 - 15:50 Uhr an der Schule, so dass neben dem Pflichtunterricht auch Raum für vielfältige Lernangebote im Sinne der Rhythmisierung gegeben sind.

Bereits ab 7:00 Uhr besteht die Möglichkeit am kostenlosen brotZeit-Frühstück teilzunehmen. Von 12:30 - 14:00 Uhr kann zwischen einem warmem Mittagessen und der Teilnahme an einer Vespergruppe gewählt werden; alternativ kann die Mittagszeit zu Hause verbracht werden.

Zahlreiche Kooperationen, u.a. mit der Schulkinderbetreuung belijha gGmbH, der Städtischen Musikschule und Stadtbibliothek, der Handball-Akademie, sowie der ev. Kirchengemeinde, der Experimenta u.v.m. machen die Wartbergschule zu einem Lernort an dem das Beziehungslernen auf der Grundlage der jeweiligen individuellen Lernvoraussetzungen einen zentralen Stellenwert einnimmt. So werden durch vielfältige pädagogische Maßnahmen der Wartbergschule (WBS) Werte, Bildung und Soziales gelernt und gelebt.

### **Schule ohne Rassismus – Schule mit Courage**

Seit Juli 2018 sind wir in das bundesweite Projekt einer „Schule ohne Rassismus – Schule mit Courage“ aufgenommen worden. Unser Schulsozialpreis gehört ebenso dazu wie viele verschiedene, altersgerechte Maßnahmen auf individueller- und Klassenebene sowie der gesamten Schulgemeinschaft

**WIR GEHÖREN ZUSAMMEN.**

## DIE WERKREALSCHULE KEIN ABSCHLUSS OHNE ANSCHLUSS

Ziel unserer Berufswegeplanung ist es, unsere Schüler\*innen fit für die Ausbildung zu machen, sie bei ihrem Entscheidungsprozess für die zukünftige berufliche Laufbahn bestmöglich zu unterstützen und ihnen das Spektrum der möglichen Wege aufzuzeigen. Deshalb legen wir großen Wert auf unseren Schwerpunkt Arbeit-Wirtschaft-Technik und die Vermittlung lebenspraktischer Kompetenzen.

### **Berufswegeplanung**

- Kl. 5/6** Knigge-Projekt  
Lernwerkstatt Lebenskompetenz  
Berufe kennenlernen
- Kl. 7** AC Kompetenzanalyse  
Besuch BIZ  
Girl´s Day/Boy´s Day  
Betriebsbesichtigungen
- Kl. 8** Besuch der IHK Bildungsmesse  
Erstellen von Bewerbungsunterlagen  
Betriebspraktikum  
Werkstatt-Tage HWK
- Kl. 9** Beratungsgespräche mit Berufsberater  
Betriebspraktikum
- Kl. 10** Kompetenztraining  
Betriebspraktikum  
Berufsorientierende Bildung

